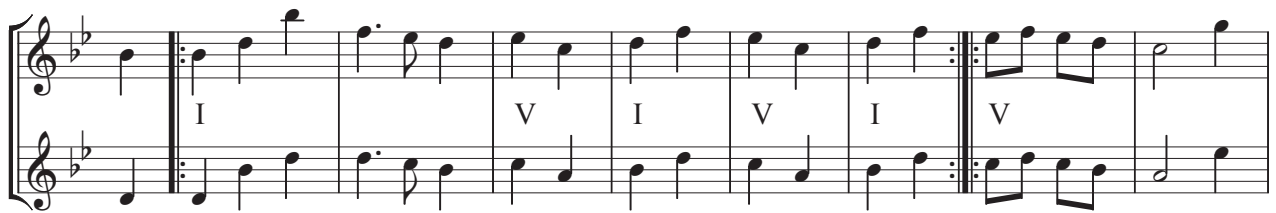
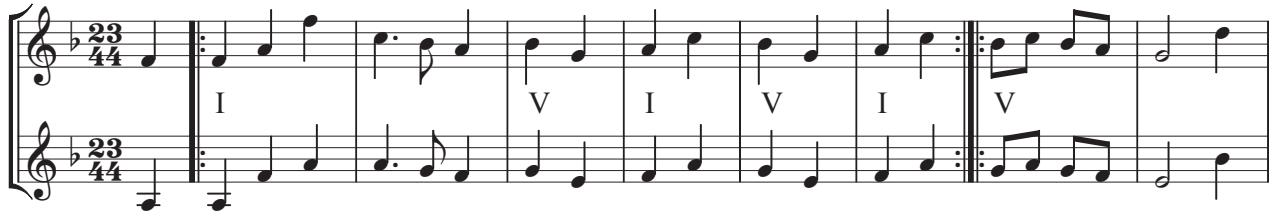


Wespennest

- Zwiefacher -

Volkswaise



Räume zum Klingen bringen

In der »Volksmusikakademie in Bayern« im niederbayerischen Freyung gibt es eine Menge Probenräume und die sehen nicht nur gut aus, sie klingen auch unglaublich gut. Jeder dieser akustisch bestens gestalteten Räume ist nach einem Zwiefachen benannt. Vielleicht hast Du ja Lust ihn zum Klingen zu bringen, den Zwiefachen und den Raum!

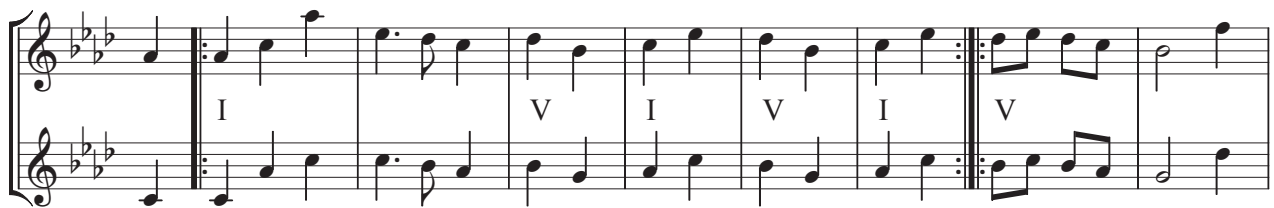
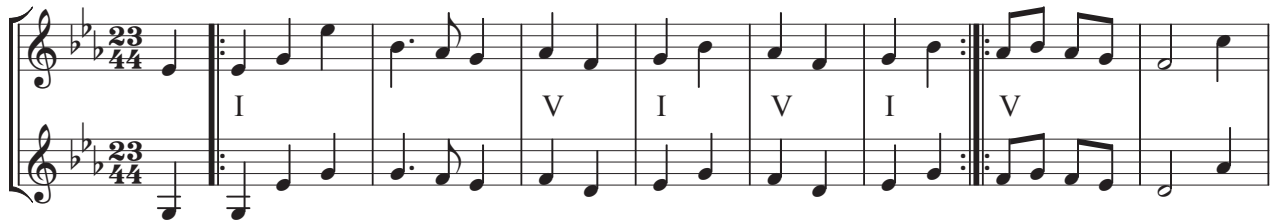
Der Zwiefache »Wespennest« ist besonders im Mittleren Bayerischen Wald verbreitet. Größeren Bekanntheitsgrad erlangte er durch die gleichnamige CD der »Kapelle Josef Pfeffer« aus Böbrach, die der Bayerische Landesverein für Heimatpflege e. V. im Jahre 1993 herausgegeben hat. Sie enthält überlieferte bayerische Tanzmusik, darunter jede Menge selten gehörte und gespielte taktwechselnde Tänze, und bietet viele Informationen zu den Stücken.



Wespennest

- Zwiefacher -

Volkswiese



Räume zum Klingen bringen

In der »Volksmusikakademie in Bayern« im niederbayerischen Freyung gibt es eine Menge Probenräume und die sehen nicht nur gut aus, sie klingen auch unglaublich gut. Jeder dieser akustisch bestens gestalteten Räume ist nach einem Zwiefachen benannt. Vielleicht hast Du ja Lust ihn zum Klingen zu bringen, den Zwiefachen und den Raum!

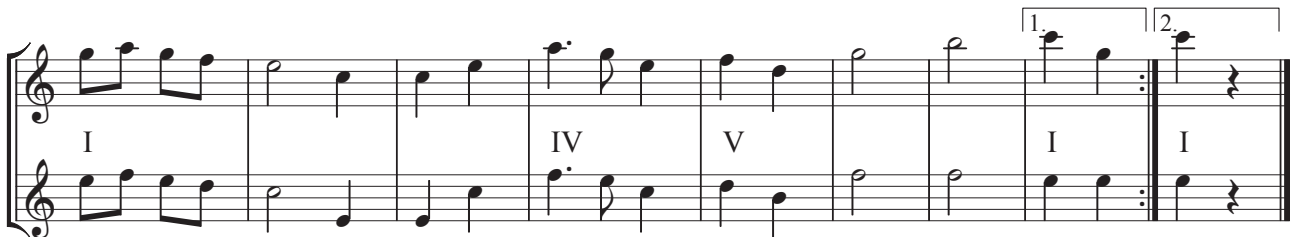
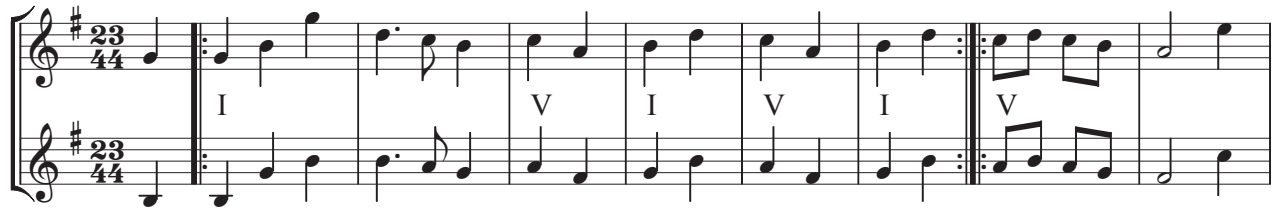
Der Zwiefache »Wespennest« ist besonders im Mittleren Bayerischen Wald verbreitet. Größeren Bekanntheitsgrad erlangte er durch die gleichnamige CD der »Kapelle Josef Pfeffer« aus Böbrach, die der Bayerische Landesverein für Heimatpflege e. V. im Jahre 1993 herausgegeben hat. Sie enthält überlieferte bayerische Tanzmusik, darunter jede Menge selten gehörte und gespielte taktwechselnde Tänze, und bietet viele Informationen zu den Stücken.



Wespennest

- Zwiefacher -

Volkswaise



Räume zum Klingen bringen

In der »Volksmusikakademie in Bayern« im niederbayerischen Freyung gibt es eine Menge Probenräume und die sehen nicht nur gut aus, sie klingen auch unglaublich gut. Jeder dieser akustisch bestens gestalteten Räume ist nach einem Zwiefachen benannt. Vielleicht hast Du ja Lust ihn zum Klingen zu bringen, den Zwiefachen und den Raum!

Der Zwiefache »Wespennest« ist besonders im Mittleren Bayerischen Wald verbreitet. Größeren Bekanntheitsgrad erlangte er durch die gleichnamige CD der »Kapelle Josef Pfeffer« aus Böbrach, die der Bayerische Landesverein für Heimatpflege e. V. im Jahre 1993 herausgegeben hat. Sie enthält überlieferte bayerische Tanzmusik, darunter jede Menge selten gehörte und gespielte taktwechselnde Tänze, und bietet viele Informationen zu den Stücken.



Wespennest

- Zwiefacher -

Volkswiese
für Akkordeon

ζ F f f F f f C c7 F f C c7 F f C c7 C c7 c7
 F f F f f F f B b b C c7 C c7 C c7 F f $\overset{f}{F}$ ζ
 ζ B b b B b b F f7 B b F f7 B b F f7 F f7 f7
 B b B b b B b Es es es F f7 F f7 F f7 B b $\overset{b}{B}$ ζ

Räume zum Klingen bringen

In der »Volksmusikakademie in Bayern« im niederbayerischen Freyung gibt es eine Menge Probenräume und die sehen nicht nur gut aus, sie klingen auch unglaublich gut. Jeder dieser akustisch bestens gestalteten Räume ist nach einem Zwiefachen benannt. Vielleicht hast Du ja Lust ihn zum Klingen zu bringen, den Zwiefachen und den Raum!

Der Zwiefache »Wespennest« ist besonders im Mittleren Bayerischen Wald verbreitet. Größeren Bekanntheitsgrad erlangte er durch die gleichnamige CD der »Kapelle Josef Pfeffer« aus Böbrach, die der Bayerische Landesverein für Heimatpflege e. V. im Jahre 1993 herausgegeben hat. Sie enthält überlieferte bayerische Tanzmusik, darunter jede Menge selten gehörte und gespielte taktwechselnde Tänze, und bietet viele Informationen zu den Stücken.



Wespennest

- Zwiefacher -

Volkswaise
für Akkordeon

♪ Es es es Es es es B b7 Es es B b7 Es es B b7 B b7 b7
 Es es Es es es Es es As as as B b7 B b7 B b7 Es es ^{es} Es ♪
 ♪ As as as As as as Es es7 As as Es es7 As as Es es7 Es es7 es7
 As as As as as As as Des desdes Es es7 Es es7 Es es7 As as ^{as} As ♪

Räume zum Klingen bringen

In der »Volksmusikakademie in Bayern« im niederbayerischen Freyung gibt es eine Menge Probenräume und die sehen nicht nur gut aus, sie klingen auch unglaublich gut. Jeder dieser akustisch bestens gestalteten Räume ist nach einem Zwiefachen benannt. Vielleicht hast Du ja Lust ihn zum Klingen zu bringen, den Zwiefachen und den Raum!

Der Zwiefache »Wespennest« ist besonders im Mittleren Bayerischen Wald verbreitet. Größeren Bekanntheitsgrad erlangte er durch die gleichnamige CD der »Kapelle Josef Pfeffer« aus Böbrach, die der Bayerische Landesverein für Heimatpflege e. V. im Jahre 1993 herausgegeben hat. Sie enthält überlieferte bayerische Tanzmusik, darunter jede Menge selten gehörte und gespielte taktwechselnde Tänze, und bietet viele Informationen zu den Stücken.



Wespennest

- Zwiefacher -

Volkswiese
für Akkordeon

z G g g G g g D d7 G g D d7 G g D d7 D d7 d7
 G g G g g G g C c c D d7 D d7 D d7 G g G^{org} z
 z C c c C c c G g7 C c G g7 C c G g7 G g7 g7
 C c C c c C c F f f G g7 G g7 G g7 C c C^c z

Räume zum Klingen bringen

In der »Volksmusikakademie in Bayern« im niederbayerischen Freyung gibt es eine Menge Probenräume und die sehen nicht nur gut aus, sie klingen auch unglaublich gut. Jeder dieser akustisch bestens gestalteten Räume ist nach einem Zwiefachen benannt. Vielleicht hast Du ja Lust ihn zum Klingen zu bringen, den Zwiefachen und den Raum!

Der Zwiefache »Wespennest« ist besonders im Mittleren Bayerischen Wald verbreitet. Größeren Bekanntheitsgrad erlangte er durch die gleichnamige CD der »Kapelle Josef Pfeffer« aus Böbrach, die der Bayerische Landesverein für Heimatpflege e. V. im Jahre 1993 herausgegeben hat. Sie enthält überlieferte bayerische Tanzmusik, darunter jede Menge selten gehörte und gespielte taktwechselnde Tänze, und bietet viele Informationen zu den Stücken.



Wespennest

- Zwiefacher -

Volkswaise
Griffschrift für Steirische Harmonika

23/44

♯ B b b B b b B b B b B b B b B b b

B b B b b B b C c c B b B b B b B b B ♭ B ♯

♯ C c c C c c C c C c C c C c C c C c c

C c C c c C c G g g C c C c C c C c C c C ♯

Tanzbeschreibung

W = Walzerschritt, D = Dreherschritt

||: WW D D D D :||

D W D W D W D D D D

D W D W D W D D D W

Räume zum Klingen bringen

In der »Volksmusikakademie in Bayern« im niederbayerischen Freyung gibt es eine Menge Probenräume und die sehen nicht nur gut aus, sie klingen auch unglaublich gut. Jeder dieser akustisch bestens gestalteten Räume ist nach einem Zwiefachen benannt. Vielleicht hast Du ja Lust ihn zum Klingen zu bringen, den Zwiefachen und den Raum!

Der Zwiefache »Wespennest« ist besonders im Mittleren Bayerischen Wald verbreitet. Größeren Bekanntheitsgrad erlangte er durch die gleichnamige CD der »Kapelle Josef Pfeffer« aus Böbrach, die der Bayerische Landesverein für Heimatpflege e. V. im Jahre 1993 herausgegeben hat. Sie enthält überlieferte bayerische Tanzmusik, darunter jede Menge selten gehörte und gespielte taktwechselnde Tänze, und bietet viele Informationen zu den Stücken.

